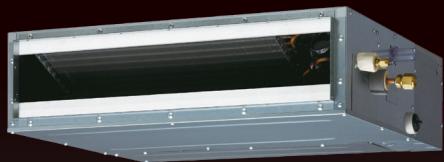


# GAINABLE COMPACT

●●● PERFORMANCE

## Série KLLA

DC Inverter-R32

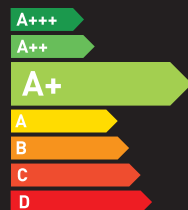


### CLASSE ÉNERGÉTIQUE

SEER<sup>[2]</sup>  
Mode froid



SCOP<sup>[2]</sup>  
Mode chaud



### OPTIONS DISPONIBLES



Télécommande filaire simplifiée  
**G-UTY-RSRG**



Télécommande filaire compacte  
**G-UTY-RCR6Z1**



Sonde déportée  
**G-UTY-XSZX**



Interface WI-FI W-LAN pour l'utilisation de l'application FGLAIR  
**G-UTY-TFSXZ1**



Kit télécommande infra-rouge (un récepteur infra-rouge, son câble 5 m et sa télécommande infra-rouge)  
**G-UTY-LBTGM**



Kit étanchéité



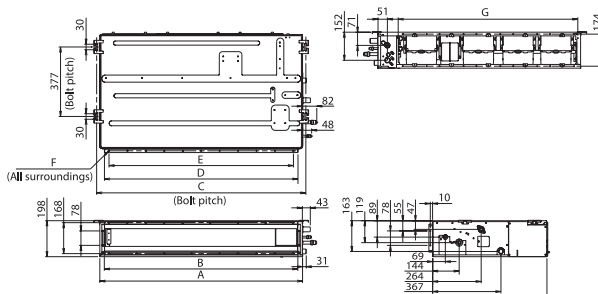
Grille intelligente  
**G-UTD-GXTA-W**  
**G-UTD-GXTB-W**



Filtre purificateur  
Pour taille 9/12/14 :  
**G-UTD-HFTA**  
Pour taille 18 :  
**G-UTD-HFTB**



## DIMENSIONS

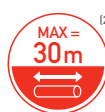


	G-ARXG 9/12/14 KLLA	G-ARXG 18 KLLA
A	700	900
B	650	850
C	734	934
D	650	850
E	P100x6=600	P100x8=800
F	18xØ5	22xØ5
G	574	774

## INSTALLATEURS

### INSTALLATION ET MAINTENANCE SIMPLIFIÉES

#### LIAISONS FRIGORIFIQUES



Pompe de relevage et accessoires de raccordement des condensats fournis de série.

#### PRESSION STATIQUE RÉGLABLE

Grâce au moteur de ventilation DC inverter, la pression statique est réglable de 0 à 90 Pa, directement depuis la télécommande.



#### COMPACTITÉ

Produit compact : seulement 198 mm de hauteur.

## UTILISATEURS

### ÉCONOMIES D'ÉNERGIE

#### PROGRAMMATION HEBDOMADAIRE AVEC DOUBLE PLAGE HORAIRE DE SÉRIE

Fonctionnalité de série permettant de définir les plages de fonctionnement de l'appareil sur 1 semaine afin de l'utiliser selon le juste besoin.



#### MODE ÉCONOMIE

En activant ce mode, le thermostat est automatiquement ajusté de quelques degrés pour une usage confortable et moins énergivore.



### CONFORT

#### DISPOSITIF DISCRET

Le gainable offre l'avantage de proposer une solution discrète grâce à l'installation dissimulée de l'unité intérieure, dans les combles ou faux-plafonds, ne laissant apparaître que les diffuseurs d'air et atténuant fortement le volume sonore déjà faible de l'installation.



#### COMPATIBLE SHOGUN

Série compatible avec la gamme Shogun : la solution de régulation pièce par pièce qui s'adapte aux besoins des occupants.



atlantic

Version chaud seul selon modèle

(1) En option (2) Selon modèle



**GENERAL**  
Climatiser, un vrai métier.

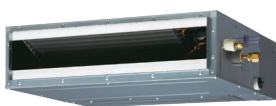
## CARACTÉRISTIQUES TECHNIQUES

Alimentation : Mono 230V - 50Hz

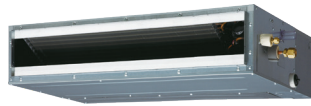
PUISSANCE FRIGORIFIQUE NOMINALE (W)		2 500	3 500	4 300	5 200
LIBELLÉ UI		G-ARXG 9 KLLA.UI	G-ARXG 12 KLLA.UI	G-ARXG 14 KLLA.UI	G-ARXG 18 KLLA.UI
RÉFÉRENCE UI		730088	730089	730090	730091
LIBELLÉ UE		G-AOHG 9 KBTB.UE	G-AOHG 12 KBTB.UE	G-AOHG 14 KBTB.UE	G-AOHG 18 KBTB.UE
RÉFÉRENCE UE		723276	723277	723278	723279
<b>DIMENSIONNEMENT</b>					
<b>CARACTÉRISTIQUES PRINCIPALES</b>					
P. frigo. nominale (min. / max.)	W	2 500 (900 / 3 200)	3 500 (900 / 4 400)	4 300 (900 / 5 400)	5 200 (900 / 5 900)
P. calo. nominale [min. / max.]	W	3 200 (900 / 4 700)	4 100 (900 / 5 700)	5 000 (900 / 6 500)	6 000 (900 / 7 500)
P. calo. à -7°C	W	3 770	4 350	5 100	5 850
P. abs. nominale en froid	W	600	930	1 280	1 550
P. abs. nominale en chaud	W	790	1 080	1 320	1 620
Débit d'air (u. int.) PV / GV	m³/h	450 / 600	480 / 650	480 / 800	750 / 940
Débit d'air max. (u. ext.) GV	m³/h	1 480	1 580	1 670	2 160
Pression dispo.	Pa	90	90	90	90
<b>PERFORMANCES</b>					
EER / SEER		4,17 / 6,20	3,76 / 6,10	3,36 / 5,80	3,35 / 6,20
COP / SCOP		4,05 / 4,30	3,80 / 4,00	3,79 / 3,90	3,70 / 4,10
Pression acoustique (u. int.) PV / GV (froid)	dB(A)	25 / 28	25 / 29	26 / 32	27 / 32
Puissance acoustique (u. int.) (froid)	dB(A)	57	58	60	58
Pression acoustique (u. ext.) (froid)	dB(A)	46	47	49	50
Puissance acoustique (u. ext.) (froid)	dB(A)	59	61	62	62
<b>CLASSIFICATION ERP</b>					
Classe énergétique (froid)		A++	A++	A+	A++
Classe énergétique (chaud)		A+	A+	A	A+
<b>PLAGE DE FONCTIONNEMENT</b>					
Froid	°C	-15 à 46	-15 à 46	-15 à 46	-15 à 46
Chaud	°C	-15 à 24	-15 à 24	-15 à 24	-15 à 24
<b>INSTALLATION</b>					
<b>DIMENSIONS (HxLxP)</b>					
u. int.	mm	198 x 700 x 620	198 x 700 x 620	198 x 700 x 620	198 x 900 x 620
u. ext.	mm	542 x 799 x 290	542 x 799 x 290	542 x 799 x 290	632 x 799 x 290
<b>POIDS</b>					
u. int. / u. ext.	kg	17 / 32	17 / 33	17 / 33	20 / 36
<b>RACCORDEMENTS ÉLECTRIQUES</b>					
Intensité Nom.	A	4,0	4,8	5,8	7,1
Calibre disjonct.	A	16	16	16	16
Câble d'interconnexion u. ext / u. int.		4G x 1,5 mm²	4G x 1,5 mm²	4G x 1,5 mm²	4G x 1,5 mm²
Câble alimentation		3G x 1,5 mm²	3G x 1,5 mm²	3G x 1,5 mm²	3G x 1,5 mm²
Unité à alimenter élec.		u. ext	u. ext	u. ext	u. ext
<b>LIAISONS FRIGORIFIQUES</b>					
Dia. gaz	pouce	3/8"	3/8"	3/8"	1/2"
Dia. liquide	pouce	1/4"	1/4"	1/4"	1/4"
Long. standard	m	15	15	15	20
Long. min. / max.	m	5 / 20	5 / 25	5 / 25	5 / 30
Dénivelé max.	m	15	20	20	20
Type de réfrigérant (Potentiel de Réchauffement Global)		R32 (675)	R32 (675)	R32 (675)	R32 (675)
Charge nominale (long. standard) / EqCO <sub>2</sub>	g/t	850 / 0,574	850 / 0,574	850 / 0,574	1 020 / 0,689
Charge add.	g/m	20	20	20	20
<b>DIAMÈTRE ÉVACUATION CONDENSATS</b>					
Unité intérieure	mm	32 <sup>(1)</sup>	32 <sup>(1)</sup>	32 <sup>(1)</sup>	32 <sup>(1)</sup>

(1) Avec accessoire fourni

## SÉRIE KLLA PERFORMANCE



G-ARXG 9 à 14 KLLA



G-ARXG 18 KLLA



G-AOHG 9 à 14 KBTB



G-AOHG 18 KBTB



G-UTY-RNRGZ5

Télécommande  
filaire conseillée